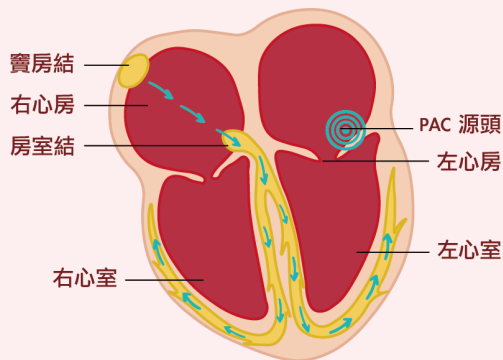


心房早期收縮 (PAC)

有時候，心房的細胞失常，自主發出一個電波在下一個正常竇房結電波之前下傳到心室，激發心室收縮一下，這種不正常的心臟跳動就稱為心房早期收縮 (PAC)。

心房早期收縮是一種很常見的心律不正。偶發性的 PAC 出現時，大多數人不會感覺到，但有可能使人感覺心臟跳動一下。當 PAC 頻頻發生或接連出現時，可能使人感覺頭暈。



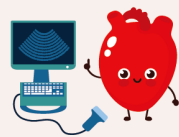
心房早期收縮的心電圖

心房早期收縮的原因

大多數 PAC 個案原因不明，少部份可能是電解質不平衡，心肌病，心肌炎，某種藥物的使用等等。

診斷及評估

1. 靜態心電圖
2. 24小時心電圖
3. 心臟超聲波



心房早期收縮的影響

絕大部份的 PAC 都是良性，不會引起症狀，而且可能經過若干時間後消失。非常罕見情況下 PAC 可能引發室上性跳動過速 (SVT)，令病人感覺暈眩及心悸。

治療

1. 一般良性的 PAC，不需要特別治理。偶然情況下如果酒精類或含咖啡因飲品引起 PAC 頻發，就要減少飲用。
2. 少數情況下，如病者有心跳不適或 PAC 誘發 SVT，可以用藥物抑制。

兒童心臟基金會簡介

兒童心臟基金會成立於 1994 年，致力服務先天性心臟病兒童及其家人。基金會的服務包括提供經濟援助、贊助手術器具、購置醫療設備、安排海外醫生到訪進行醫學交流、為病童及家長提供情緒治療及心理輔導支援，和定期舉辦各項教育及發展性活動等。

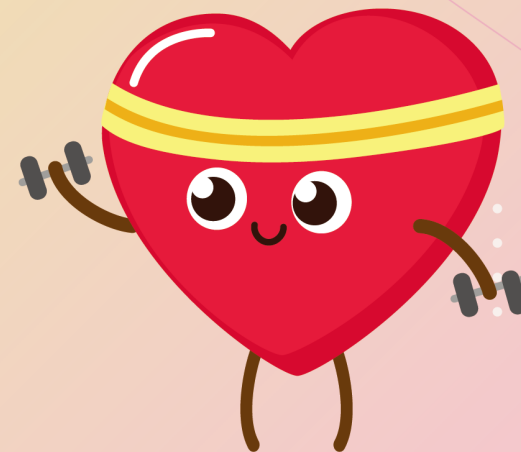
電話 Tel : 2553 0331 傳真 Fax : 2553 4886
地址 Address : 九龍灣臨樂街 19 南豐商業中心 821 室
Room 821, Nan Fung Commercial Centre,
19 Lam Lok Street, Kowloon Bay
電郵 Email : chf@childheart.org.hk 網址 Website : www.childheart.org.hk

兒童心臟基金會
Children's Heart Foundation

childrenheartfdn_hk

印刷贊助：

Boston
Scientific
Advancing science for life™



心室早期收縮

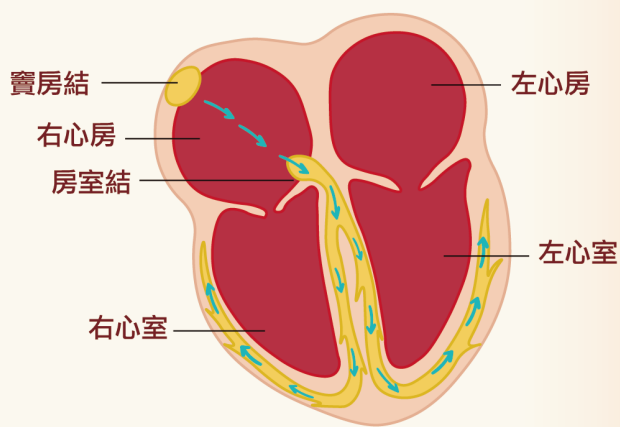
Premature Ventricular
Contraction (PVC)

心房早期收縮

Premature Atrial
Contraction (PAC)

心室早期收縮 (PVC)

正常的心律是由右心房的竇房結電波啟動，傳到房室結、房室束，以及心室傳導系統驅動心室收縮，造成規律的心跳。

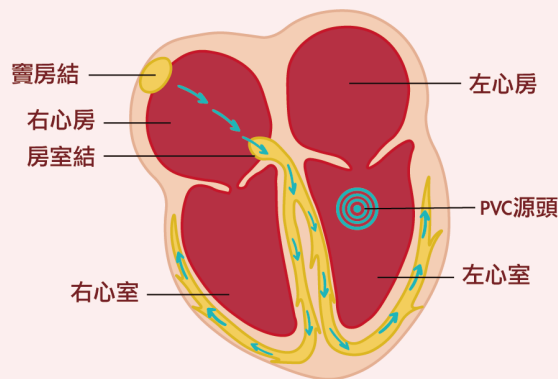


正常心臟圖及心電波的傳導



正常心電圖

有時候，心室的細胞失常，會自主發出一個電波，在下一個正常的收縮前激發心室收縮一下，這種不正常的心臟跳動就稱為心室早期收縮 (PVC)。

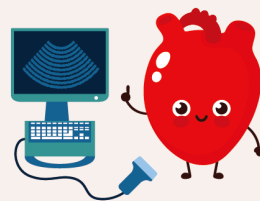


心室早期收縮的心電圖

心室早期收縮是一種很常見的心律不正。偶發性的 PVC 出現時，大多數人不會感覺到，但有可能使人感覺心臟跳動了一下。當 PVC 頻頻發生或接連出現，可能使人感覺頭暈甚至暈厥。

診斷及評估

1. 靜態心電圖
2. 24小時心電圖
3. 心臟超聲波
4. 運動心電圖
5. 心臟磁力共振



心室早期收縮的原因

大多數 PVC 個案原因不明，可能是局部心室細胞失常，心肌病，心肌炎，少部份是電解質不平衡，或某種藥物的使用等等。

心室早期收縮的影響

大部份的 PVC 都是良性，不會引起症狀，而且可能經過若干時間後消失。但如果 PVC 頻繁出現，超過整體心跳百分之十至二十，可能會令心功能受損及心衰竭。

非常罕見情況下 PVC 可能引發危險的心室性跳動過速 (Ventricular Tachycardia, VT)，令病人暈厥，或猝死。如果 PVC 是心臟結構異常，或心肌病引致，PVC 的重要性或影響要根據原先的心臟病病情作判斷。

治療

1. 一般良性的 PVC，不需要特別治理。偶然情況下如果酒精類或含咖啡因飲品引致 PVC 頻發，就要減少飲用。
2. 少數情況下如病者有心跳不適，或有心功能受損，或是運動時 PVC 誘發 VT，可以用藥物抑制。
3. 若藥物效果不理想，或評估為危險的 PVC，可以考慮導管消融術摧毀發出 PVC 電波的心臟細胞或組織。